



KONICA MINOLTA

magicolor® 7450



deslumbrante impresión
con imágenes y calidad
elevados al máximo
exponente



LA REVOLUCIÓN EN LA IMPRESIÓN A COLOR



KONICA MINOLTA

deslumbrante impresión con imágenes y calidad elevados al máximo exponente

Si busca una solución de impresión para la oficina que le ofrezca la calidad, potencia, velocidad y versatilidad definitiva no busque más. Lo que necesita es la magicolor 7450: la impresora de Konica Minolta situada en la gama más alta. Capaz de imprimir cualquier trabajo a enorme velocidad; ya se trate de grandes volúmenes de trabajo, o de pocas copias con imágenes de gran contenido de color. Gracias al uso versátil del papel y a los consumibles de alta capacidad, se reduce al mínimo la intervención del usuario. Esta impresora cumplirá todas sus expectativas sin excepciones.



Perfecta para el uso en todo tipo de escenarios

En la oficina actual, la velocidad cuenta.... Esta máquina no le hará esperar, ya que imprime 25 ppm en A4, 13 ppm en A3 y la primera página sale en sólo 10 segundos. Y si lo que necesita es imprimir en color, puede imprimir con facilidad en formato A3+ y pósters (banners) de hasta 1,2 metros de largo.

La flexibilidad es la esencia misma de la magicolor® 7450. Imprime informes con calidad profesional, folletos y hojas en papel de hasta 256 g/m² y de hasta 210 g/m² en el caso de impresión dúplex. Tampoco tendrá que cambiar los cartuchos de tóner con frecuencia gracias a los consumibles de alta capacidad. La resolución Photo ART Contone 600 x 600 x 4 bits le ofrece colores vivos y verdaderos con imágenes y texto de gran nitidez.

Potencia y velocidad. Una combinación eficaz



El Controlador Emperon, tecnología de vanguardia exclusiva de Konica Minolta, permite a la impresora magicolor® 7450 desplegar todo su potencial. Las emulaciones PostScript 3, PCL XL2.1 y PCL 5e/c permiten la impresión simultánea desde distintos grupos de trabajo y aplicaciones. En sólo un minuto podrá imprimir 25 páginas A4 en color o monocromo o 13 páginas A3. El controlador Emperon ofrece nuevas cotas de eficacia para entornos de red exigentes ya que procesa documentos a una velocidad increíble eliminando casi el tiempo de demora, desde que se envía un trabajo del ordenador hasta su impresión final.

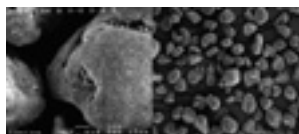
Calidad de Impresión en color sin competencia

Gracias a la resolución Photo ART Contone 600 x 600 x 4 bits, la calidad de impresión de la magicolor® 7450 no tiene rival. Con calidad fotográfica, la escala de grises está graduada de forma continua y precisa tanto en color como en monocromo. Genera 4 bits por píxel (16 niveles) frente a los habituales uno o dos niveles por píxel que generan la mayoría de las impresoras.

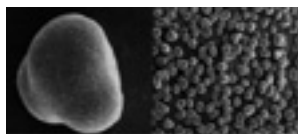
Tóner de última generación para una impresión profesional

Simitri™ es el tóner polimerizado de última generación exclusiva de Konica Minolta. Con un diámetro y forma de partícula extremadamente fina y uniforme, permite imprimir imágenes digitales de alta calidad de manera económica y con gran precisión. En combinación con el sistema de gestión de color exclusivo de la magicolor® 7450 se reproducen con belleza líneas ultrafinas y caracteres minúsculos mientras las fotografías e ilustraciones ganan en naturalidad gracias a la capacidad de Simitri de mejorar los medios tonos. El tamaño y la forma de las partículas de tóner permiten una cobertura de color ampliada y una mejora en la nitidez de la impresión. El tóner Simitri™ también le ofrece una cobertura más eficaz, con lo que se reduce el coste por página. Al no tener que sustituir el aceite se prolonga la vida de la unidad de fijación de la impresora. Todo esto contribuye a reducir el coste de mantenimiento.

Simitri



Tóner Convencional



Tóner Polimerizado Simitri
(Tecnología Exclusiva de
Konica Minolta)



magicolor® 7450



Impresión directa de fotografías

La magicolor® 7450 le permite imprimir fotografías directamente desde cualquier cámara digital compatible con PictBridge. Es rápida, sencilla y no hace falta un PC. Además, permite imprimir primero una hoja de índice, mediante la impresión indexada. Finalmente, gracias a la posibilidad de modificar el tamaño y la orientación de las imágenes, dispondrá de la comodidad de una herramienta de edición y gestión de fotos directamente en su cámara.



PowerPack™

El primero en su clase, el PowerPack™ se trata de un paquete de servicios de valor añadido sin precedentes hasta ahora. Estará a disposición de nuestros clientes desde ahora aportándoles un nuevo abanico de posibilidades para la compra de impresoras. Este programa estará sólo disponible para los compradores de las impresoras magicolor® de las gamas 7450. Tras su registro en la página www.konicaminolta-powerpack.com, el cliente se podrá beneficiar de las siguientes ventajas:

- Hasta 3 años de garantía
- Descuentos Plan Renove
- Descuentos especiales por la compra de packs (bundles)
- Tour demo de Producto y software especiales gratuitos



magicolor® 7450

Visión general de la magicolor® 7450



Tarjeta de impresión directa de fotografías

- Interfaz PictBridge

Velocidad

- 25 ppm en A4 para color y monocromo
- 13 ppm en A3 para color y monocromo
- Impresión primera página: 9.5 segundos en monocromo, 11.5 segundos en color
- Tiempo de Calentamiento: 99 segundos
- Red LAN Gigabit Ethernet

Calidad

- Resolución: Photo ART contone 600 x 600 x 4 bits
- Simulaciones de color: SWOP, Euro, Comm, SNAP, Toyo, DIC, JapanColor, JMPA
- Puede imprimir hasta un 250% de cobertura

Facilidad de uso

- Bandeja multipropósito de 100 hojas
- Bandeja inferior multipropósito de 250 hojas hasta (A3)

Manejo de papel

- Soporta hasta 256 g/m²
- A3+ (311 x 457 mm), incluyendo marcas de corte y muestra de color
- Bandeja de encabezado: hasta 297 x 1200 mm

Opciones

- Dúplex automático
- Alimentador de papel inferior de 500 hojas
- Bandeja de encabezado
- Printer Cabinet (armario inferior)
- Mueble con ruedas
- Kit de disco duro
- Ranura de tarjeta CF



Bandeja de encabezado



Printer Cabinet



KONICA MINOLTA

magicolor® 7450

INFORMACIÓN TÉCNICA

Proceso de impresión

Método de impresión: sistema de impresión de haz electrofotográfico
Velocidad de impresión A4: hasta 25 ppm en color y monocromo.
Velocidad de impresión A3: hasta 13 ppm en color y monocromo.
Impresión de la primera página: 9,5 segundos en monocromo y 11,5 segundos en color
Tiempo de calentamiento: 99 segundos
Resolución: Photo ART contone 600 x 600 x 4 bits
Ciclo de vida: 120.000 páginas por mes

Capacidad de hardware y software

Tipo de procesador: Freescale PowerPC, 7447A (733 MHz)
Memoria: 256 MB (máx. 1024 MB)
Emulaciones de impresión: PostScript 3, PCL XL 2.1, PCL 5e/c
Impresión directa: PDF (version 1.4 command level), JPEG, TIFF (se necesita tarjeta Compact Flash o HDD)
Ranura de tarjeta CF estándar
Administración de impresora: PageScope™ NetCare, PageScope™ Web Connection, PageScope™, Network Setup, PageScope™ Peer to Peer Printing Tool, PageScope™ EMS plug-in, PageScope™ Web Jet Admin plug-in, PageScope™ Plug and Print, PageScope™ NDPS
Gateway, download manager, print monitor, status monitor
Compatibilidad de color: control automático de densidad de imagen mejorado (eAIDC)
Simulaciones de color: SWOP, Commercial Press, Eurocolor, DIC, TOYO, Japan color, JMPA color, tablas de color SNAP PANTONE®, perfiles de dispositivo ICC
Registro: Citrix Metaframe, SAP

Tipografía

137 fuentes PostScript estándar, 93 fuentes PCL escalables, 51 conjuntos de símbolos y 10 fuentes de impresora de línea estándar

Compatibilidad de interfaz

Gigabit (10BaseT/100BaseTX/1000BaseT) Ethernet, admite TCP/IP, EtherTalk/IPX/SPX, NetBIOS, IPP 1.1, SNMP, SMB, HTTP, HTTPS (sólo para PageScope™ Web Connection) IEEE 1284 bidireccional paralelo y USB 2.0 (alta velocidad)
PictBridge (cámara digital mediante Host USB)

Compatibilidad de sistema operativo

Windows®: Server 2003, XP (Home/Pro), 2000, NT 4.0, ME, 98SE
Macintosh®: OS X 10.2 (o superior), OS 9.1 (o superior)
Linux®: RedHat 9.0, SuSe 8.2
Netware®: 4/5/6 o superior

Manejo de papel

Alimentador de entrada estándar de papel: cassette multipropósito de 250 hojas + bandeja multipropósito de 100 hojas
Entrada opcional de papel: alimentador de papel inferior de 500 hojas A4 (máx. 3)
Salida de papel: 350 hojas (cara abajo)
Tamaños de papel admitidos:
A3, A3 Wide, A4, B5, B5 (ISO), A5, A6, B6, B4, D8K, ledger, legal, carta, G-letter, statement, executive, folio, UK Quarto, Foolscap, G-Legal, 10,2 cm x 15,3 cm (4 x 6 pulg.), 30,5 cm x 45,7 cm (12 x 18 pulg.), personalizado(90-311 * 140-1200 mm)
Tamaños de sobre admitidos: Com10, C5, C6, DL, monarch, Japanese postcard double postcard
Dúplex: A3, A3 Wide, A4, A5, B5, 12" * 18", executive, letter, G-letter, folio, Legal, G-legal, statement, UK Quarto, foolscap, SP folio
Área imprimible: 4 mm desde los bordes izquierdo y derecho, 4,2 mm desde el borde superior e inferior (A4); 2 mm desde todos los bordes (A3 Wide)
Tipo de papel: papel normal (64-90 g/m²), papel grueso 1 (91-150 g/m²), papel grueso 2 (151-210 g/m²), papel grueso 3 (211-256 g/m²), papel reciclado (64-90 g/m²), transparencia, papel con membrete, sobres, etiquetas, tarjetas postales, papel satinado
Bandeja de encabezado: hasta 297 x 1200 mm (opcional)

Características físicas

Dimensiones: (prof.) 606 mm x (an.) 648 mm x (al.) 477 mm
Peso: 51 kg sin consumibles

Características eléctricas

Requisitos de alimentación (220V/240V): VAC ±10%, 50/60 ±3% Hz
Consumo de energía: 1450 W máx., 700 W o menos por término medio durante la impresión, modo reposo 120 W o menos
Ahorro de energía 28 W o menos

Dirección del distribuidor

Belgium and Luxemburg

Tel: (+32) 2 717 09 89 (French)
(+32) 2 717 09 91 (Dutch)
Fax: (+32) 2 717 09 26

Denmark

Tel: (+45) 72 21 21 21
Fax: (+45) 72 21 21 22

Finland

Tel: (+358) 9 4 20 61
Fax: (+358) 9 4 20 62 00

France

Tel: (+33) 01 41 07 93 93
Fax: (+33) 01 40 83 01 10

Germany and Austria

Tel: (+49) 89 63 02 67 0
Fax: (+49) 89 63 02 67 67

Italy

Tel: (+39) 02 39 011 1
Fax: (+39) 02 39 011 219

Middle East

Tel: (+97) 1 4 335 2574
Fax: (+97) 1 4 335 2573

Norway

Tel: (+47) 2 27 89 800
Fax: (+47) 2 27 89 850

Portugal

Tel: (+351) 219 428 900
Fax: (+351) 219 428 909

Características ambientales

Requisitos de temperatura: de 10 °C a 35 °C (en funcionamiento), de 0 a 35 °C (en reposo)
Humedad: de 15 % a 85 % HR (en funcionamiento), de 10 % a 85 % HR (en reposo)
Niveles de ruido: 52 dB o menos (imprimiendo), 40 dB o menos (en reposo)

Conformidad con las normas de seguridad

UL, cUL, FCC-B, DOC, VCCI, marca CE, C-Tick, CDRH

Consumibles¹

La impresora se entrega con un cartucho de tóner de cada color: cian, magenta, amarillo y negro (rendimiento de hasta 3.000 páginas).
La impresora se entrega con una unidad de imagen de cada color: cian, magenta, amarillo y negro (con un rendimiento de hasta 30.000 páginas para el cian, magenta y amarillo y de hasta 50.000 páginas para el negro)
Cartucho tóner de sustitución:
Alta capacidad: cian, magenta, amarillo (rendimiento de hasta 12.000 páginas) y negro (rendimiento de hasta 15.000 páginas)
Recipiente para residuos de tóner: rendimiento de hasta 18.000 páginas

Periodo de garantía y condiciones

Garantía PROTECT.REPAIR a domicilio de 1 año (en la UE se aplica la legislación local)

¹ La duración prevista de cada consumible de la impresora se basa en la impresión en condiciones específicas de funcionamiento, como la cobertura de página para un determinado tamaño de papel (5% de cobertura en A4). La duración real de los consumibles variará en función del uso y de otras variables de la impresión, entre las que se incluyen la cobertura de página, el tamaño de papel, el tipo de medio, la impresión continua o intermitente y la humedad y temperatura ambientales. Para obtener más información acerca de la duración prevista del tóner, visite <http://printer.konicaminoltaeurope.com/tco>

² La adición de algunas opciones en determinadas combinaciones puede causar que el producto deje de ser compatible. La compatibilidad con Energy Star no representa la aprobación EPA de ningún producto o servicio. Las especificaciones y accesorios se basan en la información disponible en el momento de la impresión y pueden modificarse sin previo aviso. Para consultar la información más reciente, visite printer.konicaminolta.com

Características específicas del modelo

Velocidad de impresión: 25 ppm A4 y 13 ppm A3, en color y monocromo
Resolución: hasta 600 x 600 x 4 bits con Photo ART contone
Memoria (RAM): estándar 256 MB (máx. 1024 MB)

Bandeja multipropósito de 100 hojas: estándar
Cassette de 250 hojas: estándar, tamaño hasta A3 Wide
Alimentador inferior de 500 hojas: opcional, tamaño hasta A3 Wide
Dúplex automático: opcional
Interfaz USB 2.0 (alta velocidad): estándar
Gigabit Ethernet: estándar
PictBridge: estándar
Ranura de tarjeta CF: estándar
Bandeja de encabezados: opcional
Armario: opcional
Mueble con ruedas: opcional
Kit de disco duro: opcional

²2006 KONICA MINOLTA. Todos los derechos reservados. Las especificaciones pueden modificarse sin previo aviso. El logotipo de KONICA MINOLTA, magicolor, Emperon, Simitri y Photo Art son marcas comerciales o marcas registradas de KONICA MINOLTA. Las demás marcas comerciales o marcas registradas son propiedad de sus respectivos fabricantes. Sitios Web: www.konicaminoltaeurope.com/printer www.q-shop.com

Part Number: 1730983-007



Spain

Tel: (+34) 902 223 227
Fax: (+34) 91 327 09 00

Sweden

Tel: (+46) 8 622 51 00
Fax: (+46) 8 622 51 24

Switzerland

Tel: (+41) 43 322 90 20
Fax: (+41) 43 322 90 29

The Netherlands

Tel: (+31) 30 248 1200
Fax: (+31) 30 248 1211

United Kingdom and Ireland

Tel: (+44) 1784 442255
Fax: (+44) 1784 461641

For all other countries

Konica Minolta
Printing Solutions
Europe B.V.
Tel: (+31) 30 248 1200
Fax: (+31) 30 248 1211